

# INFORME DE PRODUCCIÓN MENSUAL ABRIL 2025

Bodegas y viñedos  
**Evine**  
Organic Wine

**Tecnología Vertical Monofacial**

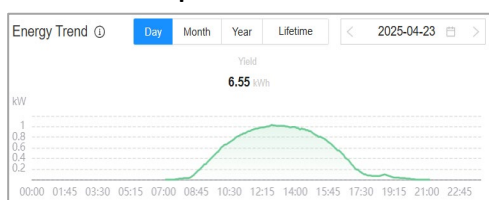
**Curva de producción día medio**



**BODEGASCARCHELO**

**Tecnología Monofacial Persiana Veneciana**

**Curva de producción día medio**



BODEGAS  
**BSI**

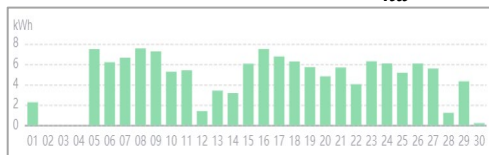
**Tecnología Vertical Bifacial**

**Curva de producción día medio**

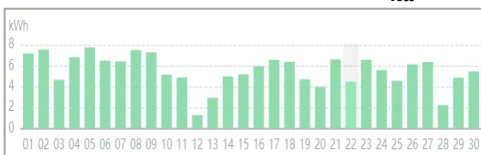


**Producción mensual kWh/hectárea**

**Producción total = 28275 kWh/ha**



**Producción total = 34123 kWh/ha**



**Producción total = 50673 kWh/ha**



**Toneladas de CO<sub>2</sub> ahorradas / hectárea**, entendiendo que si se utilizan combustibles fósiles, 1 kWh de electricidad consume 400 g de carbón (valor estándar internacional), generando unos 475 g de CO<sub>2</sub> (valor medio mundial). Cuando se utiliza energía fotovoltaica, no se emite CO<sub>2</sub>.



**13 t/ha**

CO<sub>2</sub> avoided



**16 t/ha**

CO<sub>2</sub> avoided



**24 t/ha**

CO<sub>2</sub> avoided