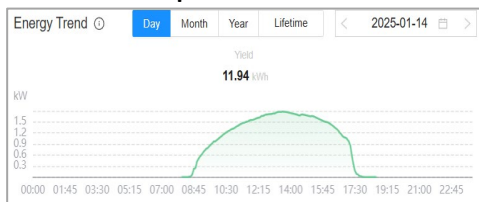


# INFORME DE PRODUCCIÓN MENSUAL ENERO 2025

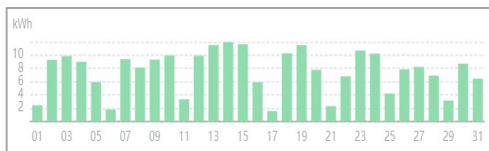
Bodegas y viñedos  
**Evine**  
Organic Wine

**Tecnología Vertical Monofacial**

**Curva de producción día medio**



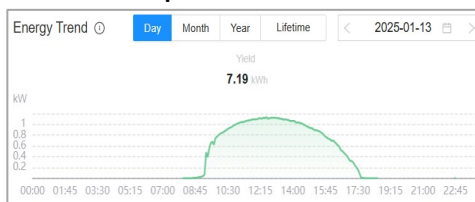
**Producción total = 48419 kWh/ha**



BODEGASCARCHELO

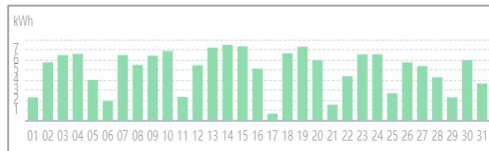
**Tecnología Monofacial Persiana Veneciana**

**Curva de producción día medio**



**Producción mensual kWh/hectárea**

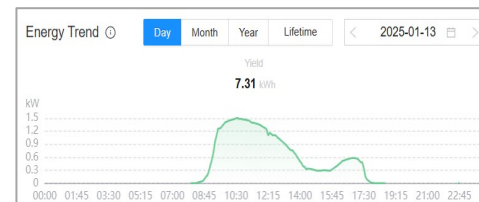
**Producción total = 32191 kWh/ha**



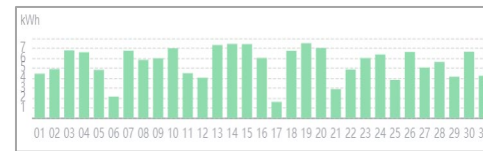
BODEGAS  
**BSI**

**Tecnología Vertical Bifacial**

**Curva de producción día medio**



**Producción total = 35171 kWh/ha**



**Toneladas de CO<sub>2</sub> ahorradas / hectárea**, entendiendo que si se utilizan combustibles fósiles, 1 kWh de electricidad consume 400 g de carbón (valor estándar internacional), generando unos 475 g de CO<sub>2</sub> (valor medio mundial). Cuando se utiliza energía fotovoltaica, no se emite CO<sub>2</sub>.



**23 t/ha**

CO<sub>2</sub> avoided



**15 t/ha**

CO<sub>2</sub> avoided



**17 t/ha**

CO<sub>2</sub> avoided