

INFORME DE PRODUCCIÓN MENSUAL NOVIEMBRE 2024

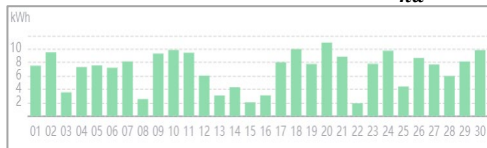
Bodegas y viñedos
Evine
Organic Wine

Tecnología Vertical Monofacial

Curva de producción día medio



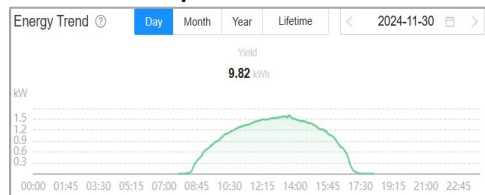
Producción total = 43180 kWh/ha



BODEGASCARCHELO

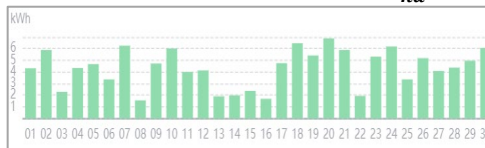
Tecnología Monofacial Persiana Veneciana

Curva de producción día medio



Producción mensual kWh/hectárea

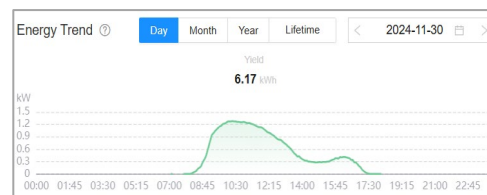
Producción total = 26746 kWh/ha



BODEGAS
BSI

Tecnología Vertical Bifacial

Curva de producción día medio



Producción total = 26870 kWh/ha



Toneladas de CO₂ ahorradas / hectárea, entendiendo que si se utilizan combustibles fósiles, 1 kWh de electricidad consume 400 g de carbón (valor estándar internacional), generando unos 475 g de CO₂ (valor medio mundial). Cuando se utiliza energía fotovoltaica, no se emite CO₂.



21 t/ha

CO₂ avoided



13 t/ha

CO₂ avoided



13 t/ha

CO₂ avoided