

INFORME DE PRODUCCIÓN MENSUAL AGOSTO 2024

Evine Bodegas y viñedos
Organic Wine

Tecnología Vertical Monofacial

Curva de producción día medio



Producción total = 34689 kWh/ha



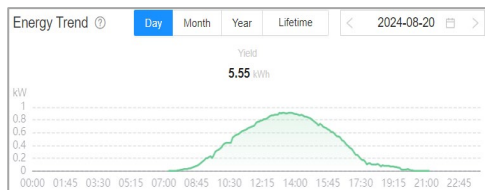
16 t/ha

CO₂ avoided

BODEGASCARCHELO

Tecnología Monofacial Persiana Veneciana

Curva de producción día medio



Producción total = 31230 kWh/ha



15 t/ha

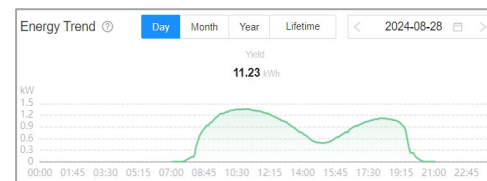
CO₂ avoided



BODEGAS BSI

Tecnología Vertical Bifacial

Curva de producción día medio



Producción total = 68835 kWh/ha



33 t/ha

CO₂ avoided

Toneladas de CO₂ ahorradas / hectárea, entendiendo que si se utilizan combustibles fósiles, 1 kWh de electricidad consume 400 g de carbón (valor estándar internacional), generando unos 475 g de CO₂ (valor medio mundial). Cuando se utiliza energía fotovoltaica, no se emite CO₂.