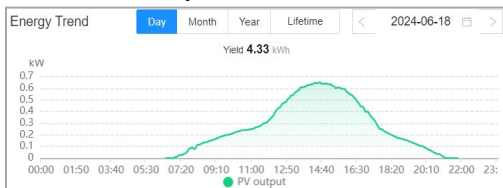


INFORME DE PRODUCCIÓN MENSUAL JUNIO 2024

Bodegas y viñedos
Evine
Organic Wine

Tecnología Vertical Monofacial

Curva de producción día medio



BODEGASCARCHELO

Tecnología Monofacial Persiana Veneciana

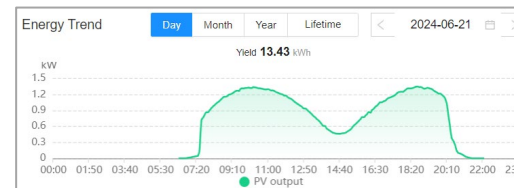
Curva de producción día medio



BODEGAS
BSI

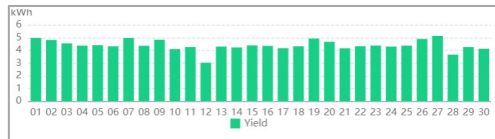
Tecnología Vertical Bifacial

Curva de producción día medio



Producción mensual kWh/hectárea

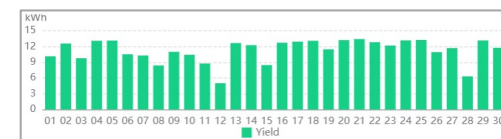
Producción total = 27222 kWh/ha



Producción total = 19146 kWh/ha



Producción total = 69711 kWh/ha



Toneladas de CO₂ ahorradas / hectárea, entendiendo que si se utilizan combustibles fósiles, 1 kWh de electricidad consume 400 g de carbón (valor estándar internacional), generando unos 475 g de CO₂ (valor medio mundial). Cuando se utiliza energía fotovoltaica, no se emite CO₂.



13 t/ha

CO₂: avoided



9 t/ha

CO₂: avoided



33 t/ha

CO₂: avoided