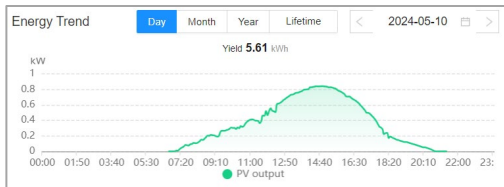


INFORME DE PRODUCCIÓN MENSUAL MAYO 2024

Bodegas y viñedos
Evine
Organic Wine

Tecnología Vertical Monofacial

Curva de producción día medio



Producción total = 29100 kWh/ha



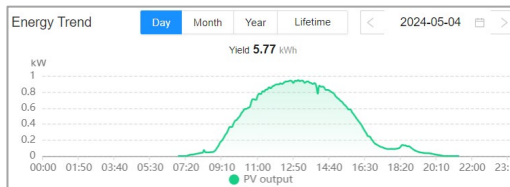
14 t/ha

CO₂ avoided

BODEGASCARCHELO

Tecnología Monofacial Persiana Veneciana

Curva de producción día medio



Producción total = 30726 kWh/ha



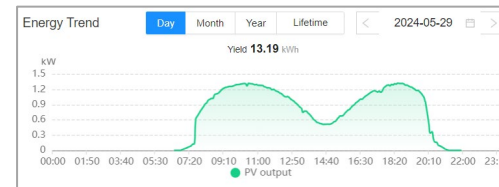
15 t/ha

CO₂ avoided

BODEGAS
BSI

Tecnología Vertical Bifacial

Curva de producción día medio



Producción total = 78635 kWh/ha



37 t/ha

CO₂ avoided

Toneladas de CO₂ ahorradas / hectárea, entendiendo que si se utilizan combustibles fósiles, 1 kWh de electricidad consume 400 g de carbón (valor estándar internacional), generando unos 475 g de CO₂ (valor medio mundial). Cuando se utiliza energía fotovoltaica, no se emite CO₂.